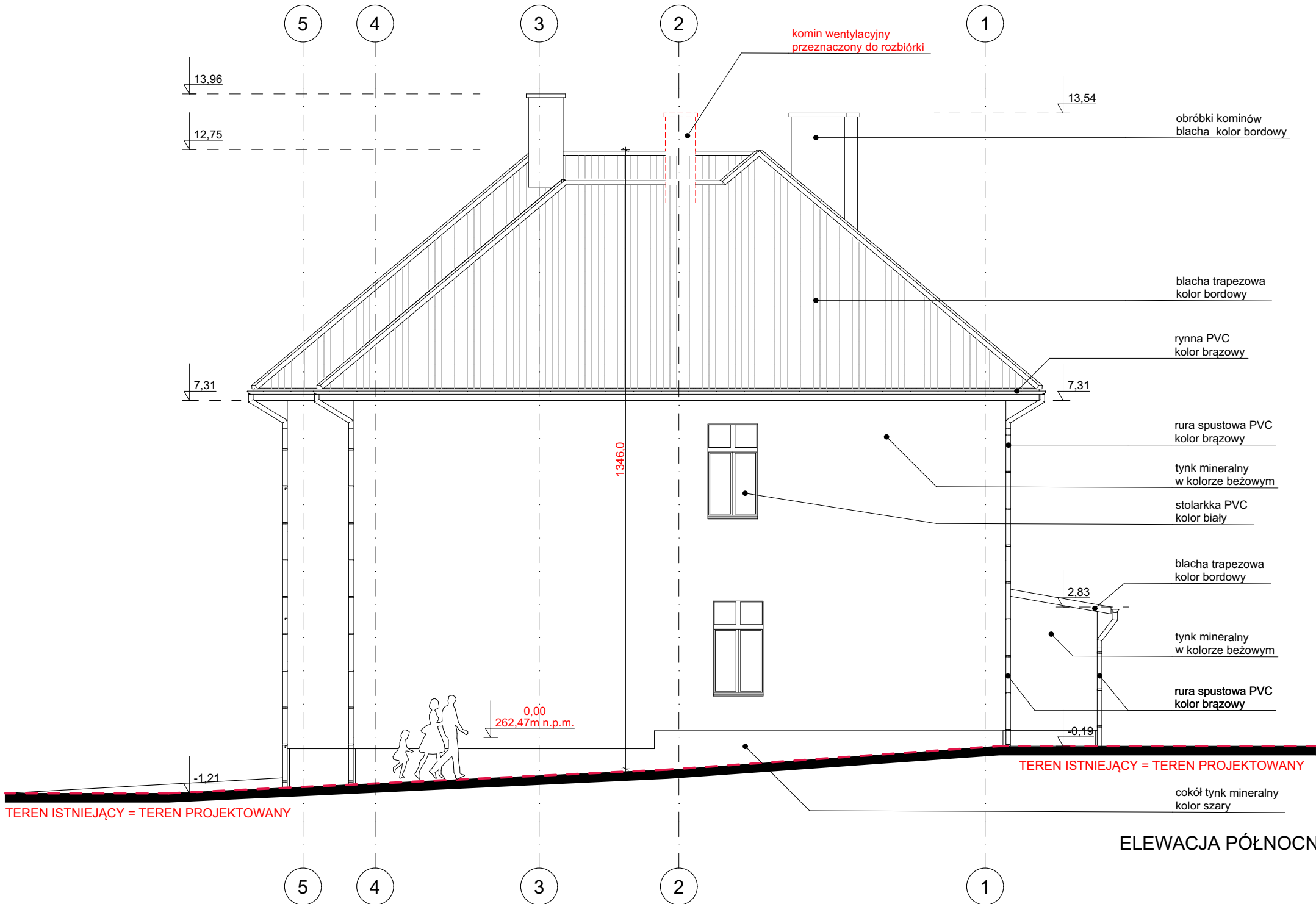


ELEWACJA PN / PD  
skala 1:100

- Uwagi ogólne:
- Niniejszy projekt został skoordynowany z projektami branżowymi.
  - Przed rozpoczęciem prac należy zapoznać się z treścią całego projektu budowlanego, w szczególności z projektem konstrukcji. Elementy konstrukcyjne oraz instalacje wykonać należy według projektów branżowych. W przypadku rozbieżności w jakimkolwiek z elementów dokumentacji należy rozbieżność taką zgłosić projektantowi, który zobowiązany będzie do pisemnego rozstrzygnięcia problemu.
  - Rysunki i część opisowa są częściami dokumentacji wzajemnie uzupełniającymi się. Wszystkie elementy ujęte w części opisowej a nie pokazane na rysunkach oraz pokazane na rysunkach a nie ujęte w części opisowej winny być traktowane jakby były ujęte w obu częściach dokumentacji projektu budowlanego. W przypadku błędów, pomylki lub wątpliwości interpretacyjnych, wykonawca, przed rozpoczęciem prac, powinien zgłosić te kwestie projektantowi lub inwestorowi w formie zapytania projektowego. Projektant zobowiązany będzie do pisemnego rozstrzygnięcia problemu. W przypadku wprowadzenia nie zgłoszonych (niesygnalizowanych) zmian w stosunku do projektu, wykonawca może zostać obciążony kosztami demontażu i ponownym wykonaniem zmienionych elementów zgodnie z dokumentacją projektu budowlanego.
  - Niezależnie od stopnia dokładności i precyzji dokumentów otrzymanych od inwestora, definiujących usługę do wykonania, wykonawca zobowiązany jest do uzyskania dobrego rezultatu końcowego. W związku z tym wykonane elementy muszą zapewnić utrzymanie standardu przewidywanych założeń projektowych.
  - Wszystkie wymiary podane w dokumentacji projektu budowlanego sprawdzić po wykonaniu prac na budowie. Przed zamówieniem stolarki okiennej i drzwiowej, sprawdzić na budowie wymiary gotowych otworów. Montażu dokonać zgodnie z zaleceniami instrukcji producenta.
  - Opisy ujęte w projekcie uwzględniają standard minimalny dla materiałów i rozwiązań, niezbędny do właściwego funkcjonowania projektowanego obiektu. Wykonawca może zaproponować alternatywne rozwiązania pod warunkiem zachowania wymaganego standardu. Wszelkie zamienne rozwiązania wymagają potwierdzenia przez inwestora oraz projektanta.
  - W przypadku zastosowania zamiennych rozwiązań, innych materiałów lub typów urządzeń w stosunku do wskazanych w projekcie budowlanym, wykonawca we własnym zakresie dokona wszelkich zmian spowodowanych tym rozwiązaniem, ma za zadanie dokonać koordynacji międzybranżowej dla wprowadzanej zmiany.
  - Wykonawca poszczególnych robót ma uwzględnić wszystkie elementy niezbędne do zrealizowania całości prac i zapewnienia pełnej funkcjonalności wykonywanych elementów.
  - Niniejszy projekt wykonano w zakresie stanowiącym podstawę do wydania pozwolenia na budowę w myśl przepisów rozporządzenia ministra transportu, budownictwa i gospodarki morskiej z dnia 11.09.2020 w sprawie szczegółowego zakresu i formy projektu budowlanego.
  - W razie potrzeby dodatkowych informacji (szczegółowych rysunków lub obliczeń), pomocnych w wykonaniu inwestycji, a nieobjętych wymaganiami powyższego rozporządzenia, informacje dostępne w projekcie wykonawczym.



Jacek Krawczyk, Andrzej Wójcik  
32-700 Bochnia, ul. Partyzantów 21

DOKUMENTACJA TECHNICZNA

|                           |  |            |
|---------------------------|--|------------|
| NAZWA OBIEKTU BUDOWLANEGO | BUDYNEK UŻYTECZNOŚCI PUBLICZNEJ - ŻŁOBEK   |            |
| TYTUŁ RYSUNKU             | ELEWACJA PN / PD   |            |
| PROJEKTANT                | dr inż. arch. ŁUKASZ WESOŁOWSKI  |            |
| SPRAWDZAJĄCY              | uprawnienia budowlane do projektowania bez ograniczeń w specjalności architektonicznej nr MPOIA/084/2009 |            |
|                           | dr hab. inż. arch. MICHAŁ KRUPA  |            |
| SKALA                     | uprawnienia budowlane do projektowania bez ograniczeń w specjalności architektonicznej nr MPOIA/009/2007 |            |
|                           | DATA SPORZĄDZENIA  | NR RYSUNKU |
| 1:100                     | 07.01.2026   | A.09       |